



Desde 1993 somos una empresa dedicada a la importación, renta y venta de implantes articulares para traumatología y ortopedia, Neurocirugía-columna, cráneo-maxilofacial, injertos y cemento óseos, Osteosíntesis: miembro superior e inferior.

Misión

Nuestra gran experiencia en el mercado, nos impulsa a ofrecer los servicios y producto de tecnología avanzada, abarcando la mayor cantidad de; hospitales, médicos y pacientes en todo el país.

Visión

Ser líder en la importación, distribución y venta de implantes ortopédicos, neurocirugía, maxilofacial, mandíbula y traumatología a nivel nacional.

Juan Manuel #1401, Col. Ladrón de Guevara
44600, Guadalajara, Jalisco, México
Tels.: (33) 38268254, (33) 38265565

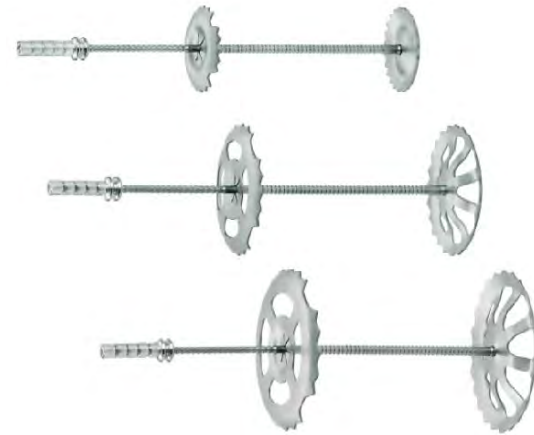
lovimedic@alestra.net.mx

www.lovimedic.com.mx

CRÁNEO



Clips aneurisma.



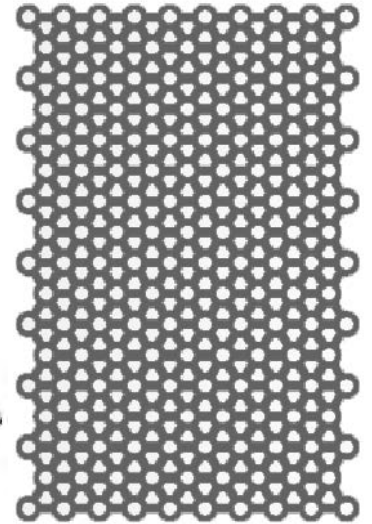
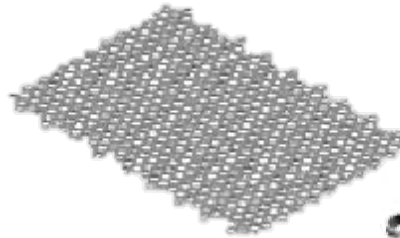
CRANEOFIX



Tiseel

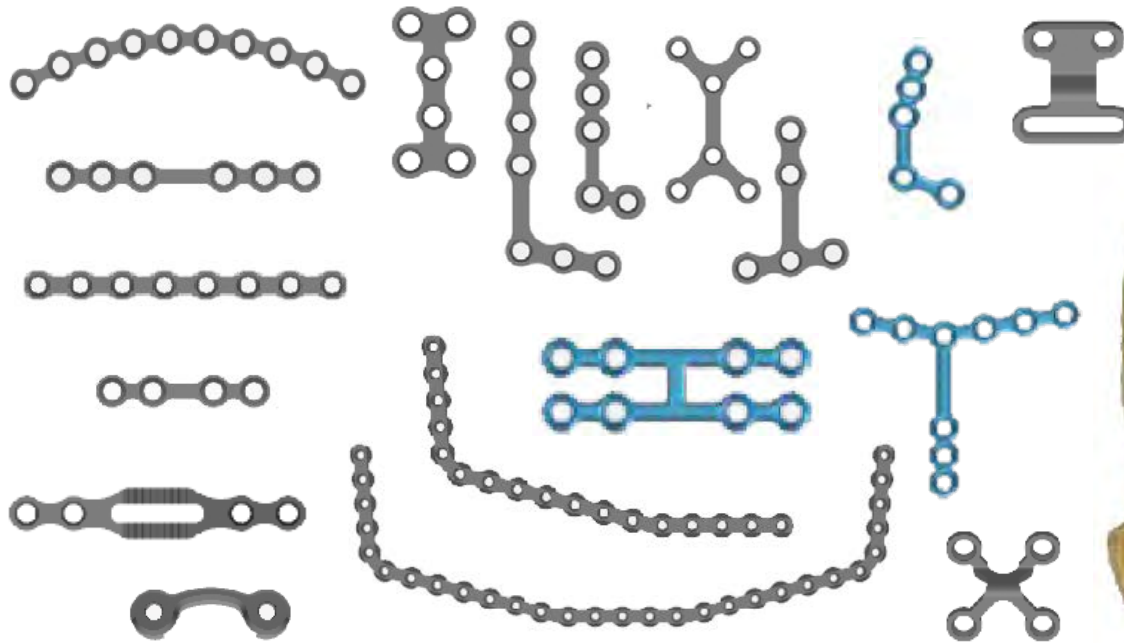


Histoacryl



Placas y Mallas.

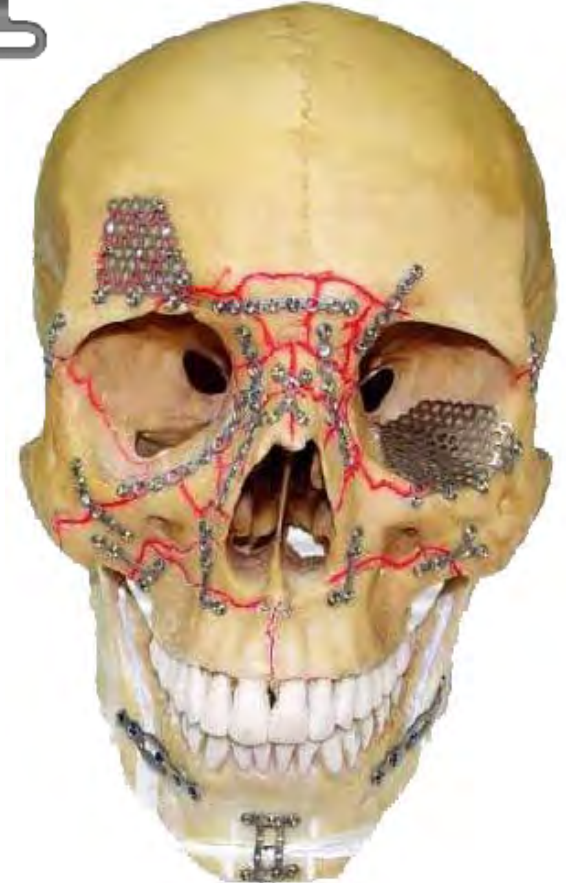
CRÁNEO-MAXILOFACIAL-MANDÍBULA



Sistemas: 1.5; 2.0; 2.4



Tornillo bloqueado y no bloqueado



COLUMNA



LUMBAR



CERVICAL DINAMICO



Mínimo invasivo



CERVICAL



CASPAR



INTERESPINOSO



Sistema transpedicular



HÚMERO

Fijador externo



Prótesis tumoral

TIBIA



Placas.

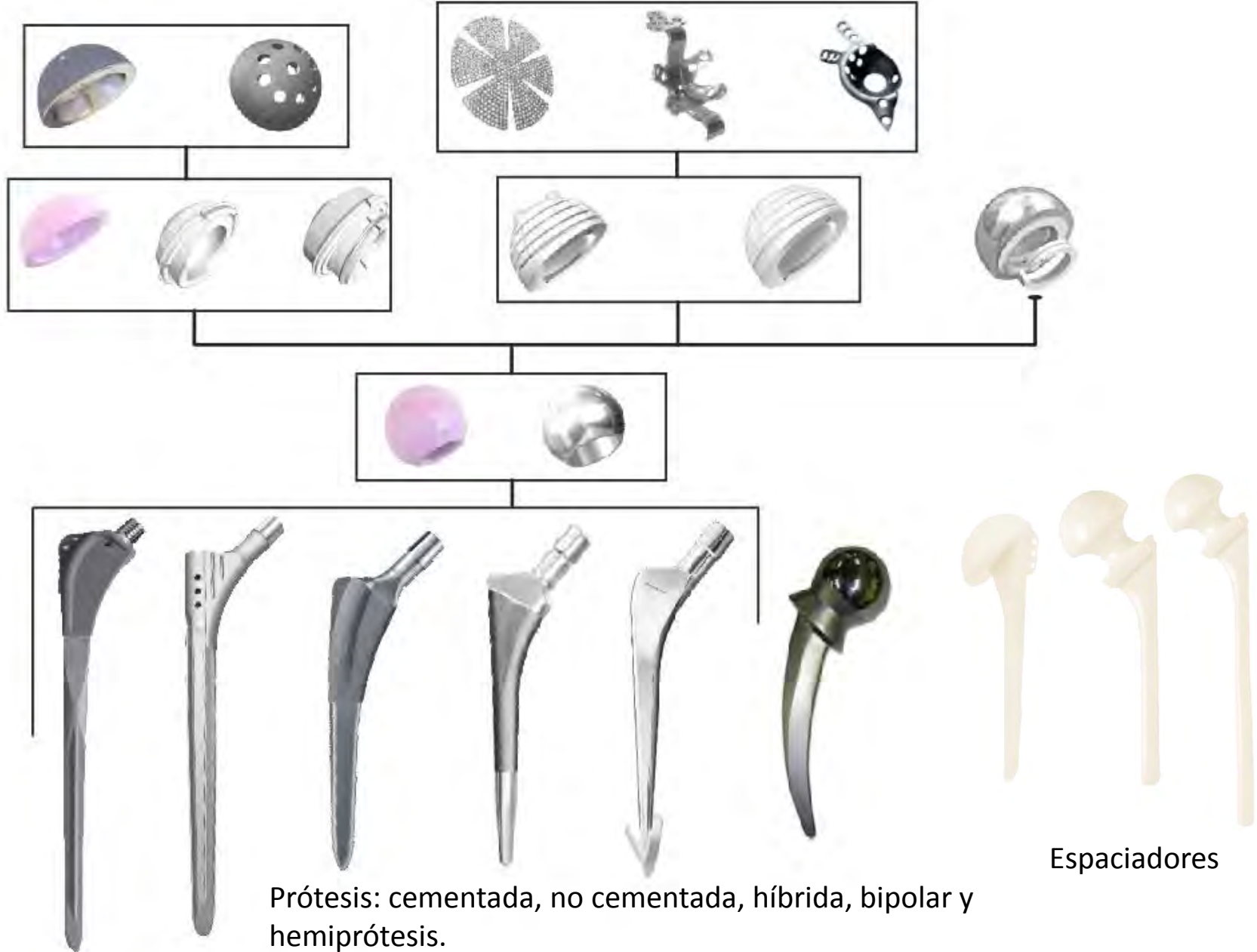


Fijador externo.



Clavo centromedular.

CADERA



FEMUR



Placa para fractura base cervical.



Placa angulada 135°



Clavo centromedular



Fijador externo

RODILLA



Espaciador



Prótesis: primaria, revisión y tumoral.

Prótesis tumoral: Rodilla hasta cadera.



Placas anguladas 95°

INJERTO-MATRIZ ÓSEA



Matriz ósea BioDBM



Hueso esponjoso en cubo, granulado y en polvo.



Cabeza femoral.



Diáfisis y hemidiáfisis.



Fascia lata.



Bloque bicortical y tricortical



Tendones: de aquiles, HTH, semitendinoso, peroneal, flexor y hemipatelar.

